

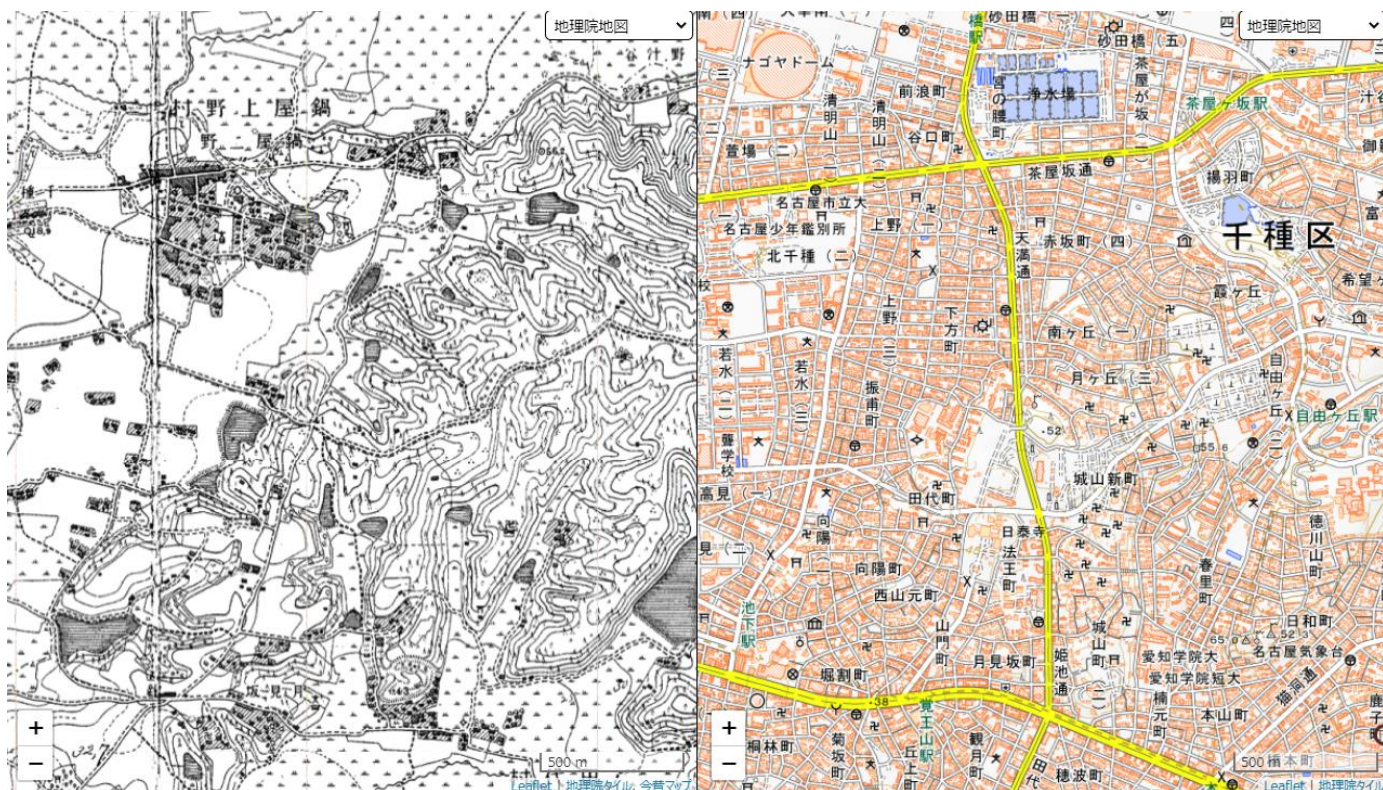
# (中央ブロック 11 月度行事 散策案内)

※ 他のブロックの方もよろしければご参加ください。

## 覚王山東の紅葉散策

上野天満宮～天満緑道～揚輝荘までを歩き、秋の紅葉を楽しもうとするものです。下の地図は明治 24 年頃の地図で北から山口街道、猪子石街道、高針街道、そして南北には四観音道が通っており、昔ため池が多くあったところです。

1. 実施日：11月26日(金) 9:00～12:00  
雨天延期：予備日12月1日(水)
2. 行き先：(茶屋ヶ坂駅)-上野天満宮-天満緑道-水の歴史資料館-日泰寺奉安塔-大龍寺-正法寺-善篤寺-相応寺-揚輝荘-(覚王山駅)
3. 集合：地下鉄名城線「茶屋ヶ坂駅」改札口 9時00分  
注) 雨天の判断は6時59分からのNHKテレビの6-12間の予報による



明治 24 年頃

現在





上野天満宮



天満緑道



水の歴史資料館



日泰寺奉安塔



大龍寺



善篤寺



相応寺



揚輝荘