

名古屋港平面図

名古屋市

概略運行経路(令和5年9月15日)

ガーデンふ頭ポートビル集合→出港→稲永ふ頭→空見ふ頭→金城ふ頭→飛島ふ頭→高潮防波堤とポートアイランド→東海元浜ふ頭→ガーデンふ頭着



◇ポートビル 1F ロビー集合



◇港務艇 1F キヤビン内



◇名港トリトン、高さ195m
新玉ふ頭



◇飛島ふ頭ガントリークレーン



◇金城ふ頭の船舶通航情報C



◇東海元浜ふ頭の鉱石運搬船

◇飛島ふ頭のコンテナ船、水深 16m



◇デッキから見る景観は最高



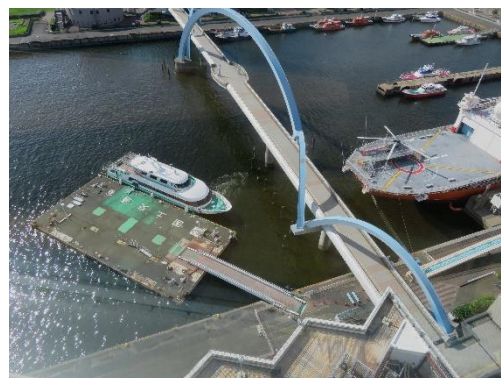
◇港務艇 2F キヤビン内



名古屋港 関連施設視察

令和05年09月15

昭和続城会



◇港務艇「ぼーとおぶなごや2」全長 34.5m、158t