

# 令和2年度 名東鯨友会 誌上作品展

今年度の作品展は、新型コロナウイルス感染の蔓延で中止となったため、誌上で作品を紹介します。(4月22日までに写真提供いただいた作品を掲載)

## 洋画部門



「静物」 安藤 登 ①  
(12期 高針学区)



「妻籠宿」 安藤 登 ②

鈴木光さんの多くの作品の中から「花華シリーズ」と銘打ち、以下6点を掲載します。



「朝の香り」 鈴木 光 ①  
(18期 豊が丘学区)



「水無月の雫」  
鈴木 光 ②



「柔らかな光」  
鈴木 光 ③



「シルクフラワー」  
鈴木 光 ④



「太陽に向かって」  
鈴木 光 ⑤



「庭の花ばな」  
鈴木 光 ⑥



「ポルトガル アベールにて」  
稲垣圭以子 ① (20期 西山学区)



「ポルトガル リスボンの廃屋」  
稲垣圭以子 ②



「人形」  
稲垣圭以子 ③



「チェロ奏者」  
稲垣圭以子 ④



「郡上八幡城」  
尾内 明美 ①  
(20期 平和が丘学区)



「雨上がり」  
尾内明美 ②





(左) 安曇野の春霞

栗木 一 ①  
(25期 豊が丘学区)



「2020 東京五輪新種目サーフィン」

横山一郎 ①  
(25期 名東学区)



「白川郷合掌造り」 小林政雄 ①  
(26期 北一社学区)



「孫と愛犬と私」

藤牧千鈴 ①  
(28期 極楽学区)



「明治村」 小林政雄 ②



「厄払い」 石木喜代子 ①  
(29期 猪子石学区)



「ハンモックで遊ぶ孫」 …楽しんであ…  
藤牧千鈴 ②



(左) 「落ち葉の散策」  
楠田美子 ①  
(29期 猪子石学区)



(右) 「希望」  
楠田美子 ②



「平和・平穏 祈願祭」 鈴木隆一 ①  
(29期 猪高学区)



「夕暮れ」 鈴木隆一 ②  
(納屋橋から名駅を望む)



「平等院」 鈴木隆一 ③



「朝陽が昇る」 鈴木隆一 ④



「苗木城跡を望む」 鈴木隆一 ⑤



「2019 サーフィン世界選手権」  
鈴木隆一 ⑥

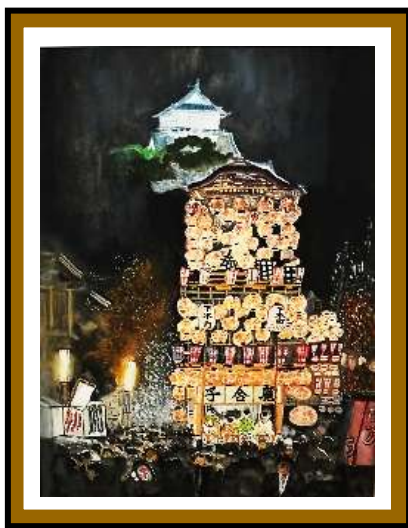




「蒸気機関車」 鈴木隆一 ⑦



「モデルさん」 鈴木隆一 ⑧

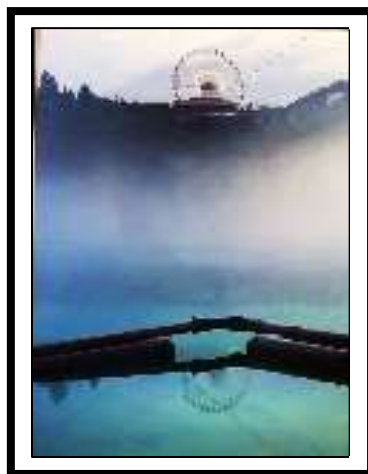


「犬山城ライトアップ」  
鈴木隆一 ⑨

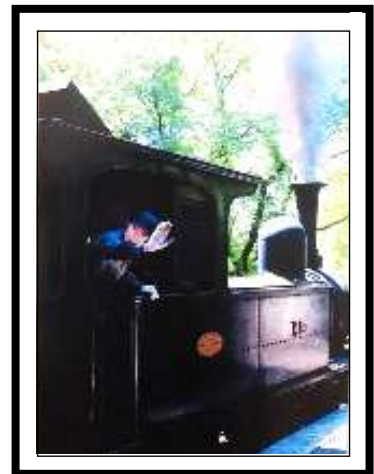


韓国民画「冊架図」  
韓国読み「チェックカド」2枚で一对  
山崎豊子 ①・② (29期 牧之原学区)

**写真部門**



「恵那峡の朝」  
黒田文夫 ①  
(22期 北一社学区)



「明治村の機関車」  
黒田文夫 ②



(左)「蛙-1」  
橋爪英夫 ①  
(17期 平和が丘学区)



「蛙-2」 橋爪英夫 ②



「嵯峨菊」  
木全しのぶ ①  
(23期 名東学区)



(左)「タイ国王宮 その1」  
栗木 - ①  
(25期 豊が丘学区)

(下)「タイ国王宮 その2」  
栗木 - ②



「岩間の景色」  
横山一郎 ①  
(25期 名東学区)



「太古の色」  
(撮影場所:中津川市阿木町)  
伊藤崇太郎 ①  
(25期 北一社学区)



「美濃山崎より遠く  
名古屋を眺める」  
伊藤崇太郎 ②



「奥山田しだれ桜」  
奥田 忍 ①  
(26期 平和が丘学区)



**陶芸部門**



「花瓶」  
三浦春義 ①  
(18期 蓬来学区)



「花器」  
黒田文雄 ①  
(22期 北一社学区)



「花器」  
(紺のところ 瑠璃釉)  
黒田文雄 ②



「壺」 等々力久子 ①  
(23期 上社学区)



「花瓶」 等々力久子 ②



「花瓶」 横山一郎 ①  
(25期 名東学区)



(左) 「踊り子」  
大矢フミ子 ①  
(26期 上社学区)

(右) 「花瓶」  
奥田 忍 ①  
(26期 平和が丘学区)



「いじめないでね」(笑い猫)  
田中順子 ①  
(26期 平和が丘学区)



「緋襷(ひだすき)の壺」  
田中順子 ②



「鉢カバー」  
山本博哉 ①  
(29期 牧之原学区)



「ふくろうの蚊取り線香」  
鈴木隆一 ①  
(29期 猪高学区)



「ふくろうの置物」  
鈴木隆一 ②



「一輪挿し」  
鈴木隆一 ③



「鉢」 富田 修 ①  
(31期 名東学区)



「花瓶」 富田 修 ②



「植木鉢」  
金子 徹 ①  
(32期 藤が丘学区)



「湯のみ茶碗」  
金子 徹 ②



「皿 4点セット」  
小川禧代子 ①  
(33期 引山学区)



「花瓶 2点」  
小川禧代子 ②

書・水墨画 部門



(左) 「一期一会」  
小川禧代子 ①  
(33期 引山学区)

(右) 「雲海の富士」  
横山一郎 ①  
(25期 名東学区)





**その他部門**

(彫塑・工芸ほか)



「早春のいぶき」  
大橋瑞子 ①  
(17期 猪子石学区)



「深山のおきな」 大橋瑞子 ②



「遊園地」 大橋瑞子 ③



「上高地大正池」 大橋瑞子 ④



(上) 「端午の節句 ①」  
鈴木千鶴子 ①  
(29期 牧之原学区)

(左) 「端午の節句 ②」  
鈴木千鶴子 ②

(下) 「俳句」  
栗木 一 ①  
(25期 豊が丘学区)



(左上) 「時計」  
園田豊子 ①  
(29期 猪子石学区)



(左下) 「鉢瓶落とし」  
園田豊子 ②



春の波平安祈りこうべたれ  
はじめ

## 令和2年度 名東鯨友会 誌上作品展出品一覧

氏名	期	学区	出展数	分野	題名
安藤 登	12	高針	2点	洋画	①静物 ②妻籠宿
大橋 瑞子	17	猪子石	4点	彫塑	①早春のいぶき ②深山のおきな上高地大正池
				〃	③遊園地 ④上高地大正池
橋爪 英夫	17	平和が丘	2点	写真	①蛙1 ②蛙2
鈴木 光	18	豊ヶ丘	6点	洋画	(花華シリーズ)
				〃	①朝の香り ②水無月のしずく ③柔らかな光
				〃	④シルクフラワー ⑤太陽に向かって ⑥庭の花ばな
三浦 春義	18	蓬来	1点	陶芸	①花瓶
稲垣圭以子	20	西山	4点	洋画	①ポルトガル アペーロにて ③人形
				〃	②ポルトガル リスボンの廃屋 ④チェロ奏者
尾内 明美	20	平和が丘	2点	洋画	①郡上八幡城 ②雨上がり
黒田 文雄	22	北一社	4点	陶芸	①花器 ②花器(紺のところ 瑠璃釉)
				写真	①恵那峡の朝 ②明治村の機関車
木全しのぶ	23	名東	1点	写真	①嵯峨菊
等々力久子	23	上社	2点	陶芸	①壺 ②花瓶
伊藤崇太郎	25	北一社	2点	写真	①太古の色 (撮影場所:中津川市阿木町)
				〃	②美濃山崎より遠く名古屋を眺める
栗木 一	25	豊ヶ丘	4点	洋画	①安曇野の春霞
				写真	①タイ国王宮(その1) ②タイ国王宮(その2)
				俳句	①俳句短冊
横山 一郎	25	名東	4点	写真	①岩間の景色
				陶芸	①花瓶
				水墨画	①雲上の富士
				洋画	①2020東京五輪新種目サーフィン
大矢フミ子	26	上社	1点	陶芸	①陶人形(踊り子)
奥田 忍	26	平和が丘	2点	写真	①奥山田しだれ桜
				陶芸	①花瓶
小林 政雄	26	北一社	2点	洋画	①白川郷合掌造り ②明治村
田中 順子	26	平和が丘	2点	陶芸	①いじめないでね(笑い猫) ②緋襷(ひだすき)の壺
藤牧 千鈴	28	極楽	2点	洋画	①孫と愛犬と私 ②ハンモックで遊ぶ孫 楽ちんだなあ...
石木喜代子	29	猪子石	1点	洋画	①厄払い
楠 田美子	29	猪子石	2点	洋画	①落葉の散策 ②希望
鈴木千鶴子	29	牧之原	2点	工芸品	①端午の節句-(1) ②端午の節句-(2)
鈴木 隆一	29	猪高	12点	洋画	①平和・平穏 祈願祭 ②夕暮れ(納屋橋から名駅を望む)
				〃	③平等院 ④朝陽が昇る ⑤苗木城跡を望む
				〃	⑥2019サーフィン世界選手権 ⑦蒸気機関車
				〃	⑧モデルさん ⑨犬山城ライトアップ
				陶芸	①フクロウの蚊取り線香 ②フクロウの置物 ③一輪挿し
園田 豊子	29	猪子石	2点	工芸品	①時計 ②釣瓶落とし
山崎 豊子	29	牧之原	2点	洋画	①・②韓国民画「冊架図」(韓国読み チェッカド)2枚で一對
山本 博哉	29	牧之原	1点	陶芸	①鉢カバー
富田 修	31	名東	2点	陶芸	①鉢 ②花瓶
金子 徹	32	藤が丘	2点	陶芸	①植木鉢 ②湯のみ茶椀
小川禧代子	33	引山	3点	書	①一期一会
				陶芸	①皿(4点セット) ②花瓶(2点)